

Programma ciclo di workshop ad ingresso gratuito



in collaborazione con



L'IMPRESA e il viaggio intorno al RISCHIO

Un viaggio a tappe dedicato alle PMI, finalizzato a presentare gli strumenti e i sistemi di gestione volti a prevenire il danno, mitigare il rischio ed assicurare la continuità del business



16 ottobre 2015
dalle 11,30 alle 13,30

Fiera Ambiente-Lavoro
Bologna Fiere
Via della Fiera, 20, 40127 Bologna

Governance, Compliance e Risk Management: Alimentare la Sicurezza

- Focus sulla Gestione dei rischi nella filiera alimentare e sulla Compliance tra obblighi normativi e sistemi di gestione anche alla luce delle nuove direttive e regolamenti: Seveso, Reach, GHS, Clp, ADR, Rifiuti,... Un quadro di riferimento su come Gestire l'Impresa per avere successo in un mondo di Imprevisti e di molteplici Obblighi Normativi soprattutto in un settore come quello Alimentare (Cres.co srl, Laboratorio Rocchi 1949 srl)

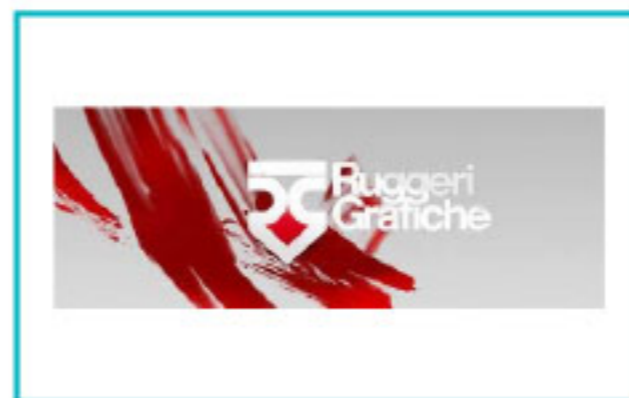
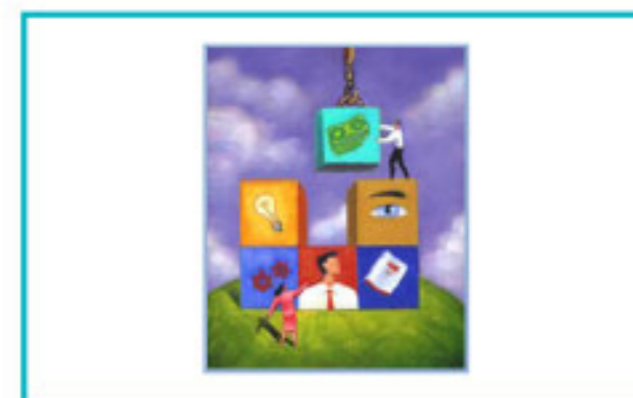
Per chi ne farà richiesta verrà rilasciato uno specifico attestato di frequenza valido per rilascio di crediti per RSPP/ASPP e RLS per tutti i settori ATECO

Sede legale e operativa:

Cres.co srl - Via di Mezzo 272 - 41058 Vignola (Modena) - Tel 059 8384118 - Fax 059 8384119 - Email cresco@crescosrl.it
PEC crescosrl@legalmail.it - Sito: www.crescosrl.it - FAD: www.crescoformazione.it
CF/P.IVA n° 03427730365 - n° R.E.A. MO - 386906 - Cap. Sociale € 15.000 i.v.



Alcune **R**eferenze



www.crescosrl.it
www.crescoformazione.it



MINISTERO DELL'ISTRUZIONE, DELL'UNIVERSITA' E DELLA RICERCA

Riconoscimento Ente di ricerca
MIUR n. 60723LGL

**CRESCERE
COMPETERE**

Organismo Accreditato Formazione Continua,
Permanente e a Distanza, Apprendistato, Utenze Speciali
Regione Emilia Romagna DGR 972 DEL 20/07/2015

Sede legale e operativa:

Via di Mezzo 272 - 41058 Vignola (Modena)

Tel 059 8384118 - Fax 059 8384119 - Email cresco@crescosrl.it - PEC crescosrl@legalmail.it



Sistema di gestione ISO 9001
Formazione e Ricerca Finanziamenti
Nr. Cert: 50 100 11704

Cres.co Srl

Reg. Imprese Mo
CF/P.IVA n° 03427730365
n° R.E.A. MO - 386906
Cap. Sociale € 15.000 i.v.